

- Teleskopstapler
- Gabelstapler
- Arbeitsbühnen
- Mietservice



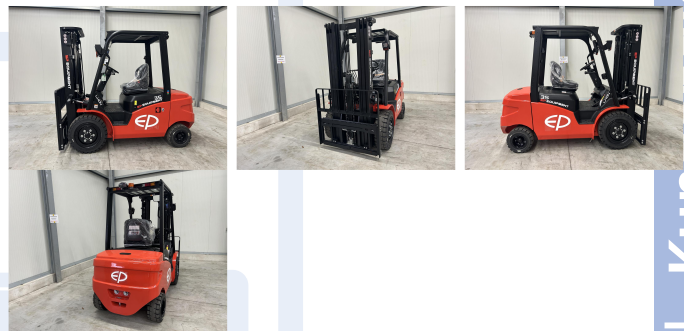
EP EFL353 P

Tragkraft: 3500 kg
Masttyp: Triplex
Hubhöhe: 4800 mm
Bauhöhe: 2230 mm
Freihub: 1548 mm
Baujahr: 2025
Antriebsart: Elektro
Tech. Zustand: Neu
Optischer Zustand: Neu
Gabellänge: 1150 mm

Com Nr.: 101859
Reifen vorne: Superelastik
Reifen hinten: Superelastik
Batterie: 80V,

Extras:

Lastschutzgitter Seitenschieber 3. Ventil 4. Ventil Arbeitsscheinwerfer vorne Dachabdeckung Lastschutzgitter Vollfreihub CE Zertifikat Safety Light
 - Toyota gefederter Sitz - OPS (Operator Presence Sensing) - 80V/200A externes Ladegerät - Gabelträgermasse: 50×122×1070 - Gesamtlänge: 3688



Preis: 27.800,00 € (zzgl. MwSt.) (Zwischenverkauf vorbehalten)